

# Мастер-класс

"GlobalLab: возможности для всех "



Автор:учитель биологии МАОУ гимназии №18  
Чиркова С.Е.



Всероссийский конкурс «Учитель года России -2021»

$a^2 + b^2 = c^2$   $H_2O$

# Исследуй мир с ГлобалЛаб!





## Chirkova Svetlana Evgenevna

teacher18, преподаватель

Стаж больше 15 лет

Чиркова Светлана Евгеньевна

### Награды:



[Посмотреть подробности о наградах](#)

### Текущий тариф:

Базовый

Вы можете создать ещё 11 проектов

Вы можете приобрести пакеты Globallab и создавать больше проектов, а также использовать другие расширенные возможности

[Посмотреть подробности](#)

### Родные языки:

Русский

Язык:

Очки	8810
Стаж	730
Уровень	13
<a href="#">Узнать больше</a>	



[✎ Редактировать профиль](#)

[✎ Мой портфолио](#)

[+ Создать группу](#)



# Авторские проекты

Автор 11 проектов

Создать ещё один проект



## Как мы воспринимаем информацию?

От чего зависит доступность информации? Почему информацию представлено в разной форме мы

Чернова Светлана Евгеньевна

👍 35 🗨 24 📅 300

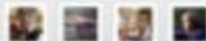


## Кошка или собака?

В одном детективе на месте преступления криминалисты нашли и отправили в лабораторию волосы.

Лиа Олеговна Эпштейнская, ведущий тьютор GlobalLab  
Чернова Светлана Евгеньевна

👍 4 🗨 0 📅 1

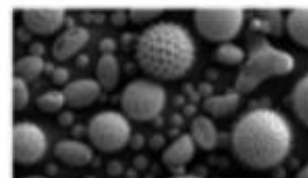
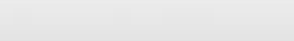


## Тайна застёжки-липучки

Идея изобретения пришла к швейцарскому инженеру Жоржу де Местрало случайно, когда он после

Лиа Олеговна Эпштейнская, ведущий тьютор GlobalLab  
Чернова Светлана Евгеньевна

👍 0 🗨 0 📅 1



## Что внутри цветка?

Каждый из нас, вдыхая аромат цветов, лямкал нос в цветочной пыльце. А знаете ли вы, что такое

Чернова Светлана Евгеньевна  
Лиа Олеговна Эпштейнская, ведущий тьютор GlobalLab

👍 4 🗨 0 📅 1



## Рассматриваем растительные клетки

Увидеть живые клетки растений можно, рассматривая их тонкие срезы. Например – тонкую

Лиа Олеговна Эпштейнская, ведущий тьютор GlobalLab  
Чернова Светлана Евгеньевна

👍 10 🗨 0 📅 21



## Пыльца как биоиндикатор

Пыльца многих растений может подвергаться негативному воздействию внешних условий. Давайте осмыслим

Лиа Олеговна Эпштейнская, ведущий тьютор GlobalLab  
Чернова Светлана Евгеньевна

👍 1 🗨 3 📅 1



## Глаза – зеркало души

Ухудшение зрения у школьников – одна из самых серьезных и распространенных проблем со

Анастасия Прищепа  
Чернова Светлана Евгеньевна

👍 51 🗨 41 📅 442



## Радиационная безопасность

Данный проект затрагивает проблемы радиационной безопасности и направлен на привлечение внимания

Чернова Светлана Евгеньевна

👍 6 🗨 2 📅 10

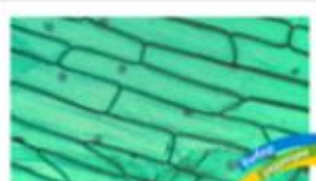


## В мире животных

На опытном участке из двенадцати животных чаще всего можно повстречать птиц, грызунов,

Лиа Олеговна Эпштейнская, ведущий тьютор GlobalLab  
Чернова Светлана Евгеньевна  
Полетина Надежда Васильевна, педагог ДО, тьютор GlobalLab

👍 52 🗨 18 📅 102



## Можно ли создать клетку?

Все живые организмы состоят из клеток. Клетка представляет собой настоящую биологическую систему,

Чернова Светлана Евгеньевна  
Yana Zhelevskaya, GlobalLab tutor

👍 45 🗨 10 📅 432



## Зачем нам проекты?

Каждый из нас, рано или поздно приступает к работе над проектом. Кто или что является толчком к

Чернова Светлана Евгеньевна

👍 3 🗨 4 📅 13



# Возможности среды ГлобалЛаб для реализации ФГОС

## Личностные результаты:

Формирование основ экологической культуры соответствующей современному уровню экологического мышления, развитие опыта экологически ориентированной рефлексивно-оценочной и практической деятельности в жизненных ситуациях.

Для развития опыта экологически ориентированной рефлексивно-оценочной и практической деятельности в жизненных ситуациях разработаны большие курсы, снабжённые значительным методическим аппаратом:

«Синхронный сентябрьский стоп-кадр»

«Синхронный декабрьский стоп-кадр»

«Синхронный мартовский стоп-кадр»

«Синхронный стоп-кадр в День Земли»

Для педагогов существуют специальные методические материалы для знакомства с концепцией глобального синхронного экологического стоп-кадра ГлобалЛаб [1].

## Предметные результаты:

Формирование системы научных знаний о живой природе, закономерностях её развития исторически быстрым сокращении биологического разнообразия в биосфере в результате деятельности человека, для развития современных естественно-научных представлений о картине мира. [1]

«Весенний прилёт птиц»

«Приметы весны: поёт большая синица»

«Приметы весны: проснулись шмели»

«В мире животных»

«Рассматриваем растительные клетки»

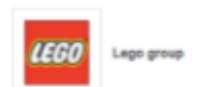
«Можно ли создать клетку?»



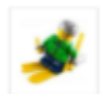
# Метапредметные результаты:

Умение самостоятельно определять цели своего обучения, ставить и формулировать для себя новые задачи в учёбе и познавательной деятельности, развивать мотивы и интересы своей познавательной деятельности.

Учащиеся, которые активно работают в среде ГлобалЛаб, вскоре переходят от создания исследовательских идей к публикации собственных проектов. Это самостоятельная поисковая и творческая деятельность, в ходе которой эффективно формируется данная категория метапредметных результатов [1].

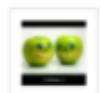


LEGO group



Лыжи

Участник групп:



-



Дети Будущего



Собака лучший друг человека!



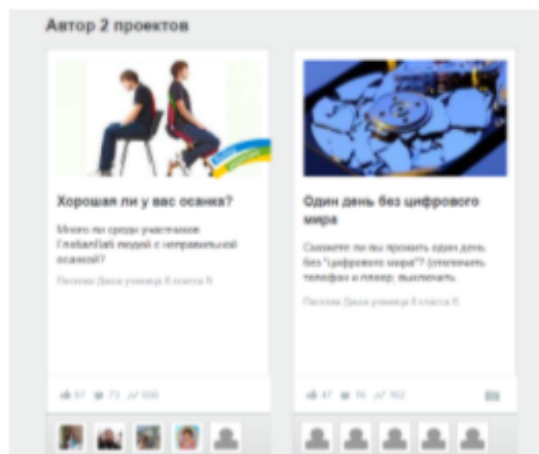
Музыка



globalkids



Животные



**2013/2014**

Авторский проект "Как мы воспринимаем информацию?" признан лучшим, участник ГлобалЛаб-Экспедиции. Лето 2014



**2014/2015**

Совместный проект с ученицей «Глаза – зеркало души» признан лучшим, участник ГлобалЛаб-Экспедиции. Лето 2015



**2018/2019**

Получение фолдскопов и публикация проектов с их использованием, размещение ролика ученицы по сборке фолдскопов на сайте "Сделаем мир ближе"



**2020/2021**

Выступление на вебинаре ГлобалЛаб с опытом работы, победа в конкурсе "Педагогический опыт 2020"





# Результаты работы



**2013/2014**

1 работа,  
2 конференции,  
1 человек



**2015/2016**

2 работы,  
2 конференции,  
4 человека



**2016/2017**

3 работы,  
3 конференции,  
4 человека



**2018/2019**

5 работ,  
5 конференций,  
8 учеников



**2019/2020**

6 работ,  
5 конференций,  
10 учеников

# ГлобалЛаб

Доступность для  
всех категорий  
учеников

Межпредметная  
интеграция

Метапредметный  
потенциал

Рост ученика и  
учителя





*"ГлобалЛаб для меня – всё, что я понял про образование. Надежда на то, что школа станет собственно жизнью, а не подготовкой к ней."*

*Борис Беренфельд*



## **Источники информации:**

1. <https://globallab.org>

2. <https://navigator.sk.ru/orn/1110125>

3. Журавлёва С.В. Краудсорсинг как средство информационно-образовательного взаимодействия в школе [Текст] / С.В. Журавлева // Высшее образование сегодня. – 2017. – №2. – С. 22–24.

4. Чиркова С.Е. Использование возможностей сетевого международного сообщества исследователей ГлобалЛаб в проектной деятельности по экологии. «Экологическое образование и просвещение в Томской области», 2014г. с.34-36

5. Чиркова С.Е. Формирования проектно-исследовательской компетентности обучающихся через дистанционные формы работы // Материалы Всероссийской научно-практической конференции. Непрерывное экологическое образование: проблемы, опыт, перспективы. Томск, 2015, с.211-213





**Спасибо за внимание!**

